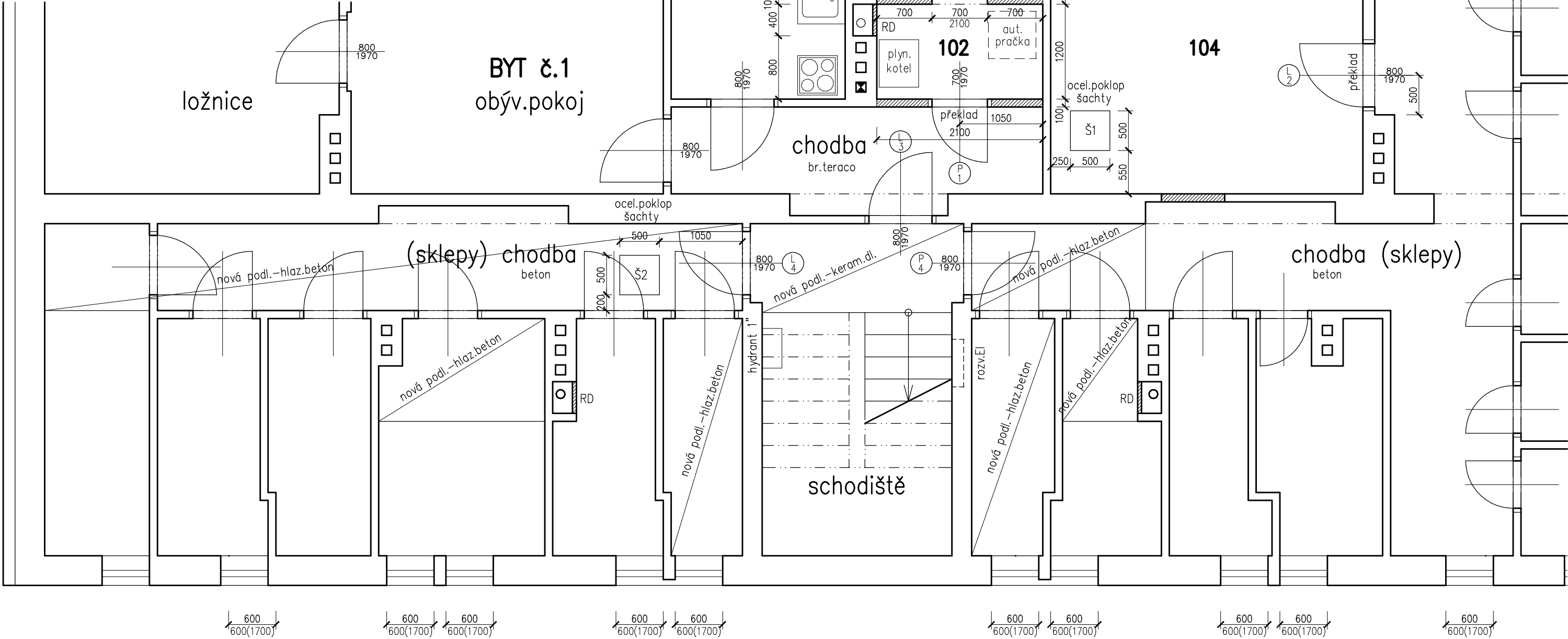


LEGENDA MÍSTNOSTÍ

	č.	účel	plocha(m²)	podlaha	poznámka
byt č.1	101	koupelna	3,8	keram.dlažba	keram.obklad do v.2,0 m
	102	technická místnost	2,5	dtto	keram.soklík
	103	náhradní wc	1,6	dtto	keram.obklad do v.1,8 m
	104	sušárna	14,7	beton hlazený	



POZNÁMKY

- vnitřní parapety oken koupelen obložit keram.obkladem
- nenosné hladké překlady z vyztuž.pórobetonu tl.100 a 150
- RD revizní dvířka 400/400 (bílé PVC), v.600 nad podl., velikost upřesněna na stavbě
- VM ventilační mřížka Ø150 (bílé PVC) se sítí, zvenku i zevnitř, nutno probourat bet.ventilační tvárnici pod stropem
- v nových podlahách budou trasy vodovodu a topení

LEGENDA

- stávající obvodové zdivo z CDm 240/115/113
- stávající příčky z CDm, PkCD, CP
- navržené příčky z hladkých tvárnic tl.50, autokláv.pórobeton kat.I, (obj.hm.max.500kg/m3, pevnost tvárnic v tlaku min.4,2 N/mm2)
- navržené příčky z hladkých tvárnic tl.100, autokláv.pórobeton kat.I, (obj.hm.max.500kg/m3, pevnost tvárnic v tlaku min.2,8 N/mm2)

č.p.211			
zodp. projektant	Ing.arch. Pavel Kučera	ING.ARCH.PAVEL KUČERA projektová činnost ve výstavbě 380 01 DAČICE, ANTONÍNSKÁ 15/II IČO 13375113, kucera.projekt@email.cz	
stavebník	Město Dačice, Krajčírova 27/I, 380 13		
stavba	Stavební úpravy soc.zařízení byt.domu č.p.211/V v Dačicích	měřítko	1:50
		účel	DPS
část	A. Pozemní objekty A.1. Archit.,stavebně techn.a konstr.řešení	zak. č.	11212
		datum	1/2013
obsah	PŮDORYS 1.PP		č.výkr. A.1.2.4.